

1. INDLEDENDE BESTEMMELSER

1.0 Indledning:

Esbjerg bedding har eksisteret siden 1870 og har været ejet og drevet af Esbjerg Havn frem til år 1991 hvor beddingen blev forpagtet ud til et privat konsortium bestående af 16 firmaer (Esbjerg Bedding Selskab). I tidens løb faldt nogle firmaer fra og efter skiftende forpagtere overtog Wittrup styret i 1994 frem til marts 2007, hvor Esbjerg Bedding ApS overtog fra Esbjerg Dock Services.

1.1 Anlæggets omfang:

Beddingsanlægget ved fiskerihavnens 5. bassin består af 4 beddingsløb, af hvilke løb nr. 2 står i for bindelse med et sidetræk til pladser for 6 fartøjer (3 pladser til ”miljø arbejde” og 3 pladser til ”rent arbejde”) med egenvægt indtil 250 tons og en max bredde på 8,5 – 9,0meter. Løb nr. 3 og 4, bestemt til optagning af fartøjer med egenvægt indtil henholdsvis 500 og 750 tons, er p.t. lukkede. Løb nr. 1 er kun anvendeligt for mindre både. Beddingen råder desuden over kajpladserne langs ”Rælingen” og ”Kølen”.

1.2 Serviceydelser:

Ud over op/nedtagning af fartøjerne sørger beddingen for udskiftning af Zink anoder og bundsmøring. Rundt om i hele beddingens nabolag såvel som i det øvrige Esbjerg findes en række servicevirksomheder, som klarer alle andre former for skibsreparationer og serviceydelser.

Det kræves af de firmaer som benytter beddingen, at de har betalt brugeravgift til at benytte beddingen. Dette kan ske med en daglig rate på DKK 400,00 per tekniker/service medarbejder, efterfølgende afregnes med 200,- per tekniker/service medarbejder som arbejder på beddingen. I stedet for ovenstående, kan der erhvervs et årskort som koster 12.000,- som så dækker frit alle de medarbejdere som benytter beddingen fra det firma som er ”ejere” af årskortet. Benytter man en del underentreprenører kan der erhverves et årskort på 15.000,- som også dækker egne underentreprenører.

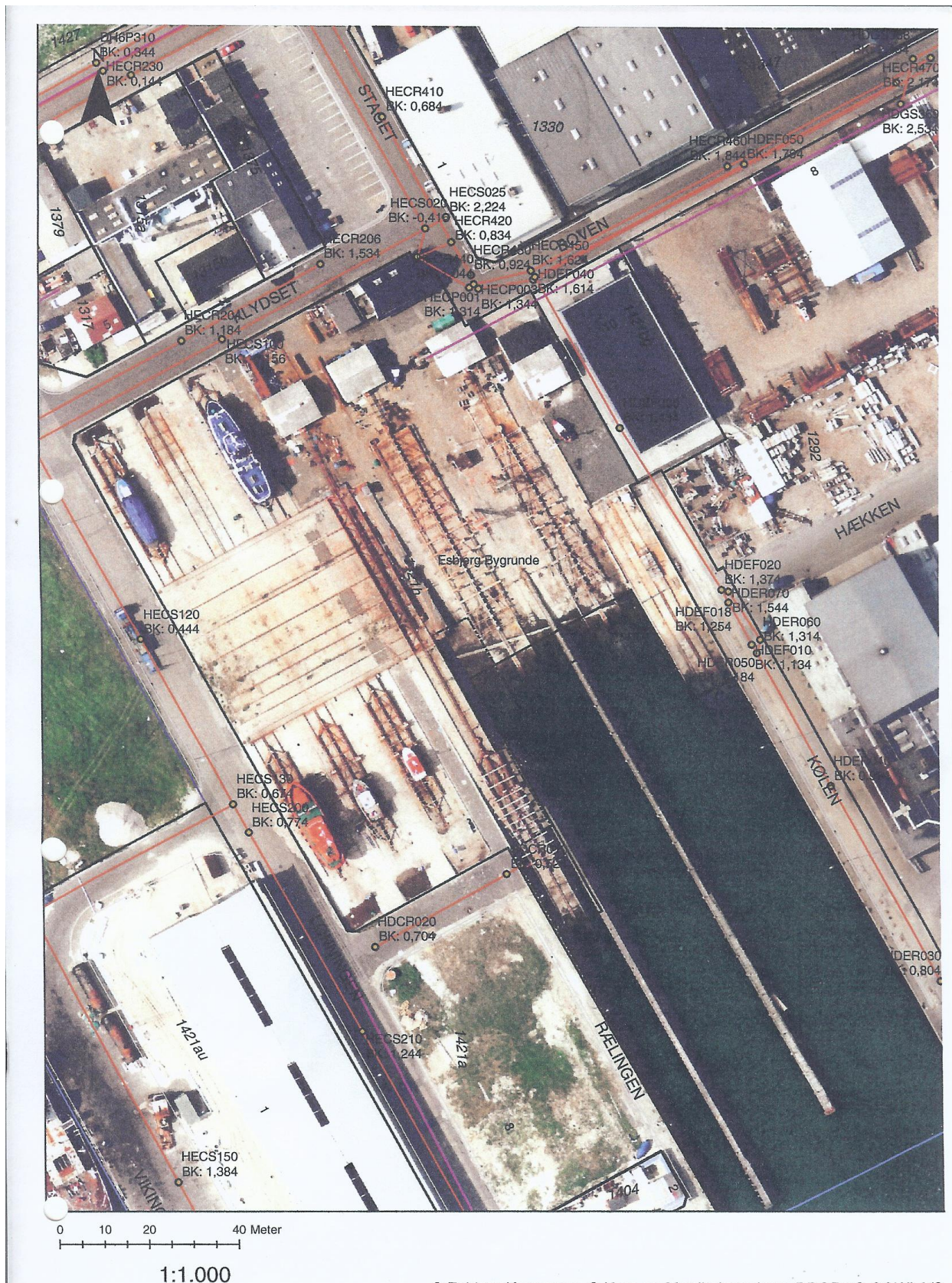
Firmaerne som benytter beddingen skal desuden udfylde et ”Entreprenørskema” der skal afleveres til Esbjerg Bedding ApS.

Firmaer som benytter beddingen, og ikke har betalt deres brugeravgift, vil øjeblikkeligt blive bortvist..

1.3 Sikkerhed:

Personer, der færdes på, opholder sig på eller arbejder på Beddingens område, skal altid være iført sikkerhedssko og sikkerhedshjelm og skal i øvrigt overholde alle Beddingens sikkerhedsforskrifter.

1.4 Oversigt over Beddingens område:



2.0 TAKSTER FOR BEDDINGENS BENYTTELSE

2.1 Takster for op/nedtagning og henståen på beddingen:

Der regnes med Bruttotonnage (BT) priser: Hvis skibet endnu ikke er målt ud efter BT og kun har en BRT måling, forhøjes denne med 60 % (gældende for skibe over 100 BRT).

BT for træskibe & stålskibe	Op / Nedtagning (hver vej)	Takst pr. påbegyndt dag
0 til 50 BT	2.999,- kr.	600,- kr.
51 til 250 BT	49,- kr. / BT	10,- kr. / BT
		5,- kr. / BT weekend samt helligdag

Bemærkninger:

Den dag som fartøjet optages og nedtages, afregnes ingen leje pris.
Lørdag / søndag samt helligdage reduceres dagtaksten med 50 %.

Klargøring af vogn (opbygning) til Træskibe & stålskibe	Miljøafgift	Rengøring af pladsen
0 til 50 BT = 3.299,-	1.000,-	2.299,-
51 til 250 BT = 3.999,-	1.200,-	3.599,-

Bemærkninger:

- Timeraten pr. 1/1 2008: sat til 384,- / time (reguleres hver år)
- For fartøjer med speciel flad bund, som kræver at beddingsvognen opbygges med hele stykker tømmer, pålægges en tilrignings afgift på 2.999,- kr.
- Miljøafgiften dækker: vandforbrug til afvaskning af skibet, udgifter til tømning af miljøbrønden, forsikring, samt 1 x tømning af 1 stk. minicontainer, der stilles til rådighed for fartøjet. Ekstra tømninger af minicontainer iht. efterfølgende priser:

Minicontainer / Størrelse	Leje pr. dag	Tømningsafgift
800liters	0,-	299,- kr. / gang
Container (Rekvireres)	59,- per. påbegyndt dag	599,- kr. / gang

2.2 Tillægstakster:

For ydelser ud over optagning, henståen og nedsætning som f.eks. ny ophaling, hvis læk konstateres før fartøjet flyder, betales der kr. 1.299,- pr. påbegyndt time indenfor normal arbejdstid. Hvis fartøjet flyder betales ny optagningsgebyr iht. pkt. 2.1.

Tillæg for overarbejde i forbindelse med op/nedtagning i forlængelse af normal arbejdstid, betales følgende takster:

Optagning pr. time	Nedtagning fra standplads pr. time	Nedtagning fra løbet Pr. time
2.299,-	1.999,-	1.999,-

Bemærkning:

- Der beregnes pr. påbegyndt halve time.
- Op / nedtagning udenfor normal arbejdstid, betales iht. ovenstående satser, dog altid minimum 4 timer.

2.3 BEREGNING OG BETALING:

Beddingsregningen beregnes på grundlag af reglerne i afsnit 2.1 og 2.2 samt afsnit 3.

Dagstaksten gælder for anvendelse af 1 standplads pr. døgn regnet fra kl. 00:00 til 24:00. Selve optagningsdagen hvorpå skibet kommer til standsplads er fritaget for leje.

Anvender et fartøj beddingen i færre dage end forudsat ved tidsbestillingen, beregnes der dagstakst på grundlag af det antal dage, der er anført ved tidsbestillingen. Kan den ledige standplads anvendes til andet fartøj, fratrækkes 50 % af disse dage ved beregning af antal dage.

Anvender et fartøj beddingen i flere dage end forudsat ved tidsbestillingen og et andet fartøjs forudbestilling og optagning må udsættes, kan der tillægges dagstaksten 50 % i det antal dage beddingen benyttes udover forudbestillingen.

Inden nedtagning af fartøjet kan ske, skal der forlægges betaling på forudbestilling. Evt. resterende beløb (ekstra arbejde, længere leje af standsplads etc.) er betalingsbetingelser 20 dage netto - derefter pålægges morarenter.

Beddingsselskabet kan i særlige tilfælde kræve sikkerhed eller á conto for betaling, inden et fartøj tages på bedding. Udenlandske fartøjer afregnes altid ved kontant betaling inden optagning.

2.4 EL Tilslutning:

Der betales 200,- DKK pr. tilslutning samt el forbruget afregnes med 1,9 DKK pr. kWh. der bruges.

3.0 ALMINDELIGE BESTEMMELSER:

3.1 Arbejdstid

Almindelig arbejdstid er:

Mandag – torsdag: 07:00 – 15:00

Fredag: 07:00 – 14:30

3.2 Optagning

En betingelse for at optagning af et fartøj kan finde sted er, at beddingskontoret, senest 24 timer før optagelsestidspunktet, er i besiddelse af fyldestgørende dokningsplan over fartøjet. Det er fartøjsejers pligt at give beddingselskabet besked hvis der sker ændring af allerede afleveret dokningsplan.

Såfremt beddingskontoret ikke får fyldestgørende dokningsplan over fartøjet eller hvis dokningsplan ikke kan fremskaffes, kan fartøjet kun optages på bedding iflg. særlig aftale med beddingschefen. I sådanne tilfælde hæfter fartøjs ejer for enhver skade der måtte komme på fartøjet og beddingsanlægget.

Til det af fartøjsejeren accepterede optagelsestidspunkt skal fartøjet være ført op foran beddingen. Fartøjet skal være trimmet og ligge ret på vandet. Fartøjets besætning skal føre det ind over beddingsvognen og efter beddingens anvisninger assistere ved optagningen uden udgift for beddingen. Fartøjets afstivning og opklodsning udføres af beddingens personale.

Det er ikke tilladt - uden forudgående tilladelse fra Region Syd - at anvende vaskemidler til rengøring af skibe, p.g.a. at afløbssystemet er tilsluttet olieudskillere og vaskemidler vil opløse opsamlede olierester.

3.3 Almindelige bestemmelser fra Skibs- og Bådebyggerens Arbejdsgiverforening.

Før optagning skal skibets ejer/fører med underskrift bekræfte modtagelsen af et eksemplar af:

”ALMINDELIGE BESTEMMELSER FRA SKIBS- OG BÅDEBYGGERNES ARBEJDSGIVERFORENING”.

3.4 Udfyldelse af Miljøskema.

Skibets Ejer/repræsentant/malerentreprenør skal udfylde det udleverede miljøskema og aflevere dette til Esbjerg Bedding ApS.

3.5 Ønskes yderlige information, kontakt venligst:

Esbjerg Bedding ApS.

Boven 11

DK - 6700 Esbjerg

Tlf. hovednr.: (+45) 75 12 00 13 eller 2083 8353 eller se vores hjemmeside:

www.esbjerg-bedding.dk

Bestilling af tid på bedding samt budget priser kan også ske igennem:
martin@esbjerg-bedding.dk og info@esbjerg-bedding.dk

Praktiske spørgsmål kan ske til formand Martin S. Møller på mobil:
(+45) 40 50 15 58

Med venlig hilsen

Orla S. Møller
orla@esbjerg-bedding.dk

Esbjerg Bedding ApS.
Esbjerg d. 1. januar 2008